

내PC지키미 사용자 Manual

내PC지키미 V3.0

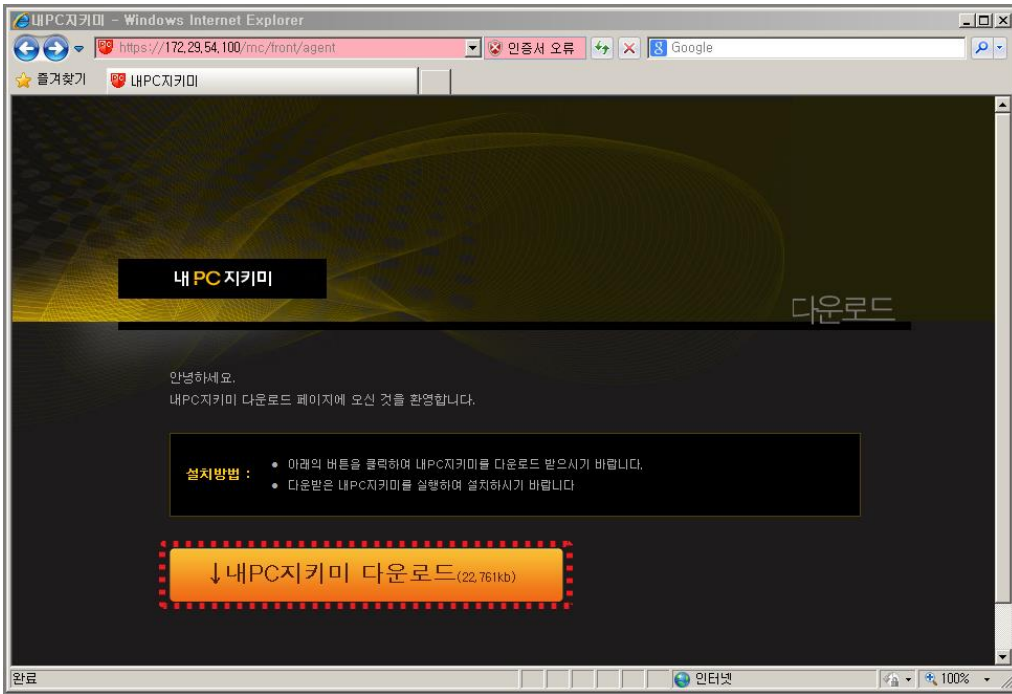
목 차

1. 내PC지키미 설치 및 실행하기
2. 보안 점검
 - (1) 보안점검항목 및 점검내용
 - (2) 보안점검하기
 - (3) 보안점검 결과에 따른 조치하기
3. 보고서
4. 관리도구
 - (1) PC관리도구
 - (2) 패스워드 점검도구
5. 내PC지키미 삭제하기

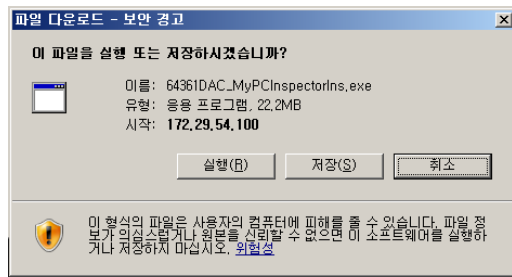
1. 내PC지킴이 설치 및 실행하기

내PC지킴이 설치하기

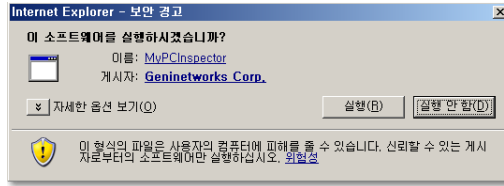
- (1) 내PC지킴이 다운로드 페이지로 이동하기
관리자가 제공한 주소를 웹브라우저 주소창에 붙여 넣기 하거나 해당 링크를 클릭하면, 다음의 다운로드 창이 나타납니다. (파일로 직접 제공한 경우엔, (4)부터 진행합니다)
- (2) 다운로드 페이지로 이동하여, "내PC지킴이 다운로드"버튼을 클릭하여 다운로드 합니다.



- (3) 다운로드 버튼을 클릭하면, 보안경고 창이 나타나면, 저장이나 실행을 클릭합니다. (네트워크가 불안정하거나 느린 경우엔 저장 후, 실행을 권장합니다)



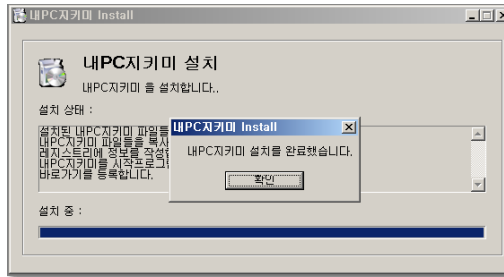
- (4) 다운받은 파일을 실행시, 다음의 경고창이 또 나타납니다.
이는 윈도우 시스템에서 실행파일을 실행 시, 발생하는 창으로 "실행"을 클릭하여 설치를 진행합니다.



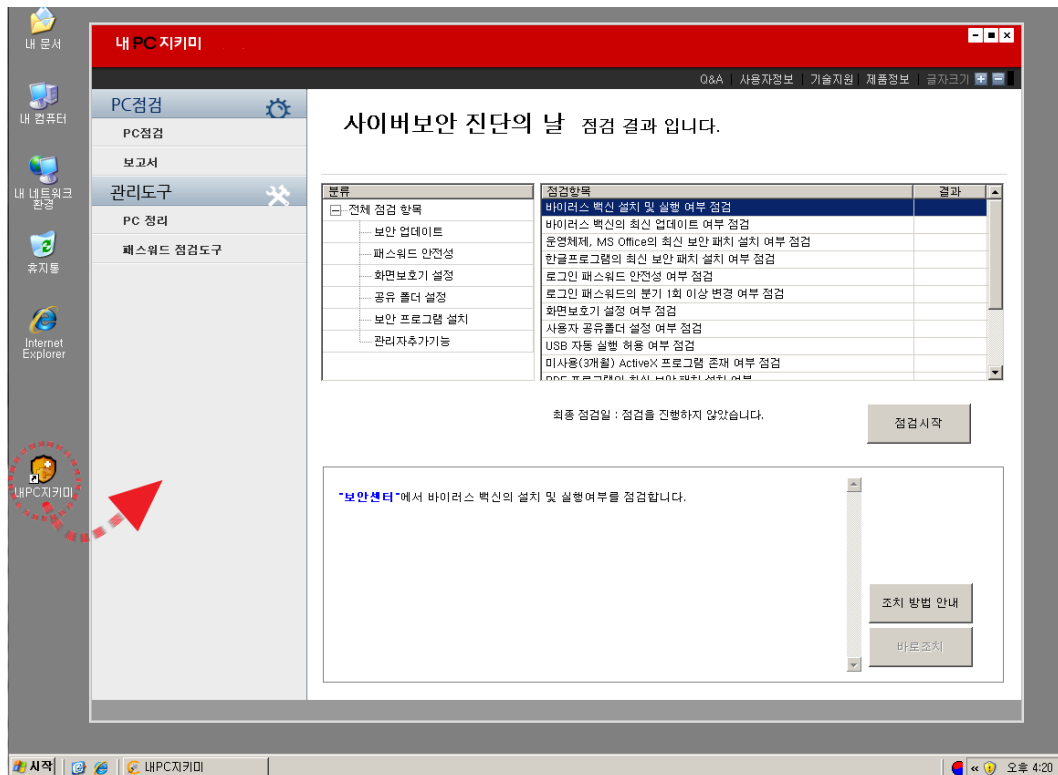
(5) 실행을 확인하면, 내PC지키미의 설치가 시작됩니다.

최초설치 시, 시스템에 따라 1~2분의 지연이 발생할 수 있으며, 설치과정은

수초/ 수분 내에 완료되며, 다음의 메시지가 출력되면 정상적으로 설치된 것입니다.

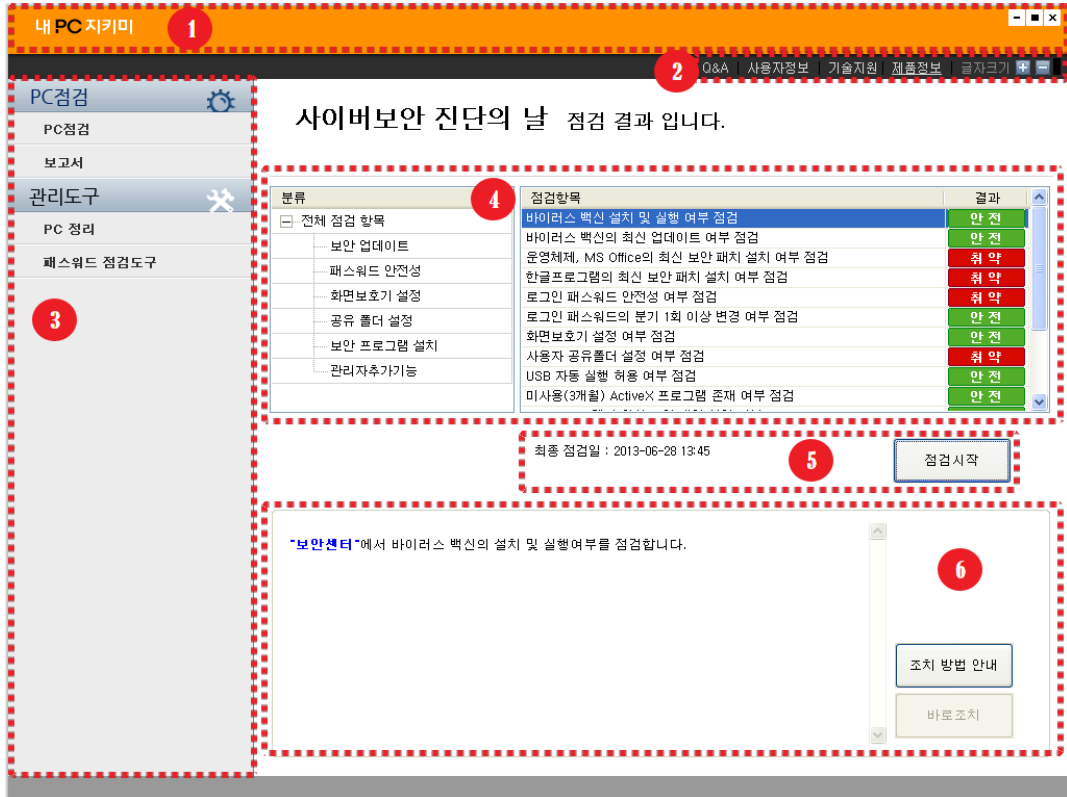


(6) 설치가 완료되면, 바탕화면에 내PC지키미 아이콘이 생성되며, 내PC지키미가 실행됩니다.



내PC지키미 실행하기

설치 후, 매월 세번째 수요일, "사이버보안 진단의 날"에 자동으로 검사가 시작되며, 사용자가 실행하고자 할 때는 아이콘을 더블클릭하면 됩니다.



- ① 상태 바 : 단말의 보안 수준에 따라, 빨강 -> 황색 -> 파랑 색으로 표시됩니다.
- ② 상단 메뉴 : Q&A, 사용자정보, 기술지원, 제품정보, 글자크기 조절버튼
- ③ 메인 메뉴 : 내PC지키미의 주요기능을 사용할 수 있는 메뉴입니다.
- ④ 점검항목/결과 표시창 : 각 점검항목과 점검결과를 확인 할 수 있습니다.
- ⑤ 최종점검일/점검시작 버튼 : 최종적으로 단말을 점검한 일시와 점검시작 버튼
- ⑥ 점검결과/조치방법안내/바로조치

2. 보안점검

1. 보안점검 항목 및 점검내용

새롭게 제공되는 내PC지키미 3.0에서는 추가된 점검기능을 제공합니다.

(16가지 보안점검 항목제공)

(1) **바이러스 백신 설치 및 실행 여부 점검**

시스템에 바이러스 백신이 설치되어 있고 현재 실행되고 있는지 점검합니다.

(2) **바이러스 백신의 최신 보안 패치 여부 점검**

바이러스 백신이 실행되어 있고 최신 업데이트 상태를 유지하고 있는지 점검합니다.

(3) **운영체제, MS Office의 최신 보안 패치 설치 여부 점검**

운영체제(Windows) 및 MS Office의 보안 패치를 점검하여 최신 보안 업데이트 상태를 유지하고 있는지 점검합니다.

(4) **한글프로그램의 최신 보안 패치 설치 여부 점검**

아래한글 보안 패치를 점검하여 최신 보안 업데이트 상태를 유지하고 있는지 점검합니다.

(5) **로그인 패스워드 안정성 여부 점검**

Windows 로그인 패스워드의 안전성을 점검합니다.

(6) **로그인 패스워드의 분기 1회 이상 변경 점검**

Windows 로그인 패스워드를 마지막 변경한 후 사용기간이 90일이 지났는지 점검합니다.

(7) **화면보호기 설정 여부 점검**

화면 보호기 설정 여부를 점검합니다.

(8) **사용자 공유 폴더 설정 여부 점검**

사용자 공유 폴더가 설정되어 있는지 점검합니다.

(9) **USB 자동 실행 허용 여부 점검**

USB의 자동 실행이 허용되어 있는지 점검합니다.

(10) **미사용(3개월) ActiveX 프로그램 존재 여부 점검**

3개월 동안 사용되지 않은 ActiveX 프로그램의 존재하는지 점검합니다.

(11) **PDF 프로그램의 최신 보안 패치 설치 여부**

PDF 프로그램의 최신 보안 패치 설치 여부를 점검합니다.

- (12) 편집 프로그램(MS워드, 한글, PDF, 엑셀, PPT) 설치 여부 점검
 편집 프로그램(MS워드, 한글, PDF, 엑셀, PPT 등) 설치 여부 점검합니다.
- (13) 무선랜카드 설치여부 점검
 무선랜카드 설치여부를 점검합니다.
- (14) 보안USB 설치 여부 점검
 보안USB 설치 여부 점검합니다.
- (15) 비인가 프로그램 설치 여부 점검
 비인가 프로그램 설치 여부 점검합니다.
- (16) 프로세스 목록 수집 기능
 프로세스 목록 수집을 수집합니다.

2. 보안점검 하기

내PC지키미에서 제공하는 보안점검방식은 두가지가 있습니다.

첫번째는 매월 세번째 수요일에 시행되는 사이버보안진단의 날에 수행되는 것으로 내PC지키미가 설치된 단말은 자동으로 수행됩니다.

두번째는 단말사용자가 수행하는 방식으로 사용자가 원하는 시기에 수행할 수 있으며, 점검하는 내용은 사이버보안 진단의 날에 수행하는 정책과 동일하게 수행됩니다.

(1) 사이버보안 진단의 날 점검:

매월 세번째 수요일이 되면, 단말이 켜지면 자동으로 수행되므로 사용자는 공지사항 창의 화면 확인을 통해 수행됩니다.

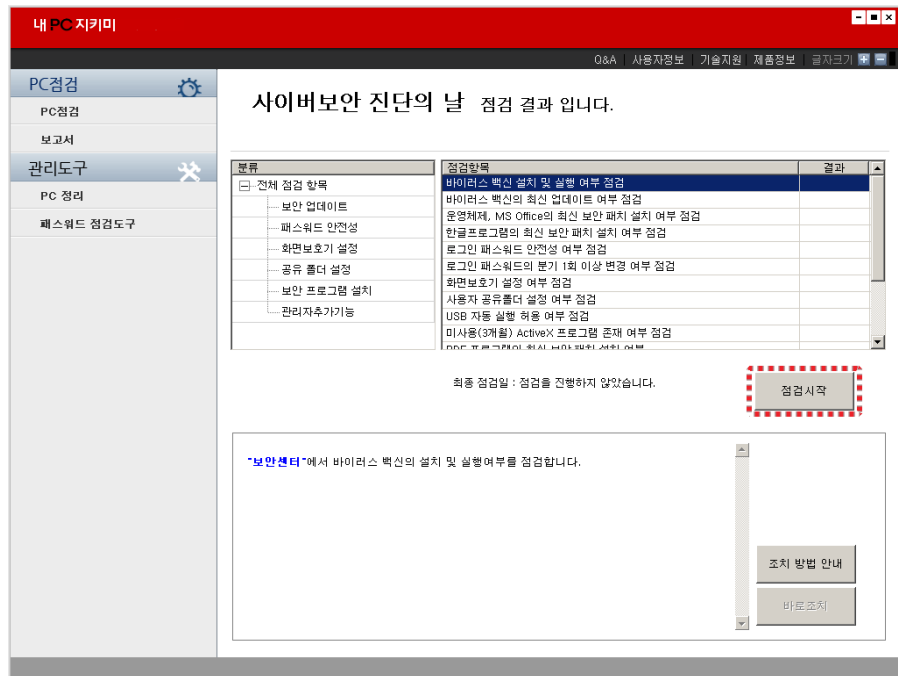


보안점검 시작을 클릭하시면 자동으로 점검을 시작하고, 결과가 관리자에게 자동 전송됩니다

(2) 사용자 자가점검:

내PC지키미는 사용자가 사이버보안 진단의 날과 무관하게 단말의 상태를 점검할 수 있는 기능을 제공합니다.

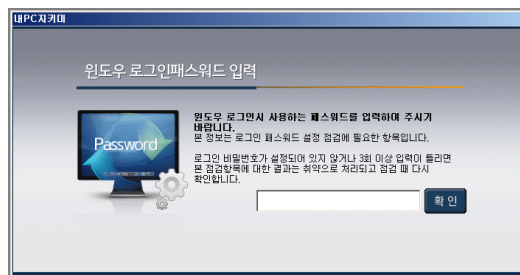
- ① 바탕화면에 있는, 내PC지키미 아이콘을 더블클릭 하시면, 다음과 같이 내PC지키미 창이 나타납니다. 한번도 점검하지 않았으므로 점검결과는 비어 있습니다.



- ② 점검시작 버튼을 클릭하면 점검을 시작합니다.

점검 과정 중, 윈도우 로그인패스워드 점검안내

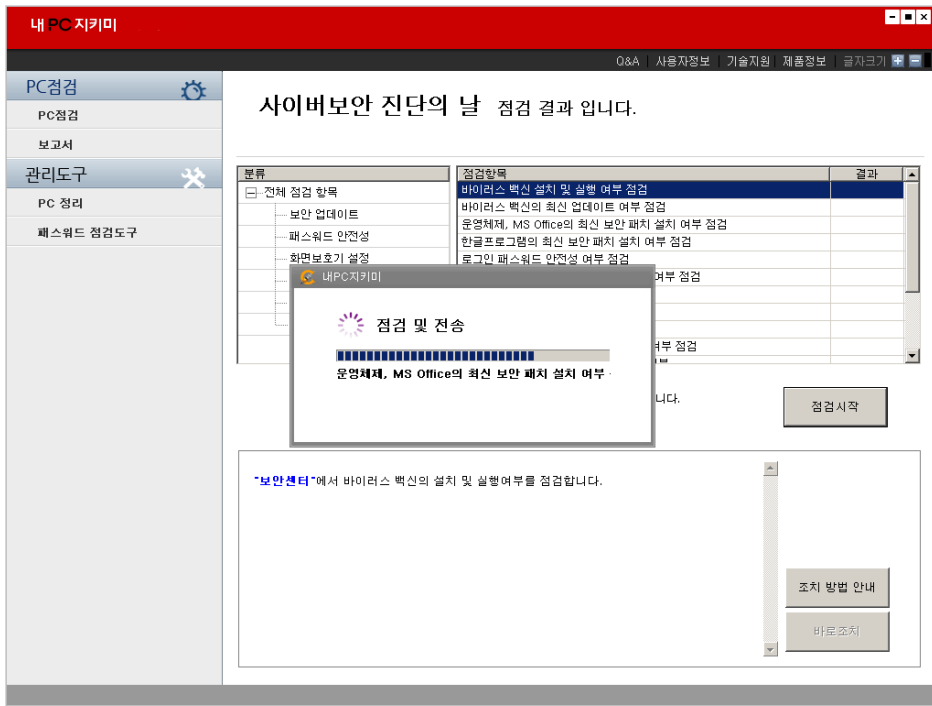
점검이 시작되면, 거의 모든 과정은 자동으로 진행되지만, 사용자의 확인이 점검내용 중 하나인, 윈도우 로그인패스워드 점검시엔 사용자의 확인이 필요합니다.



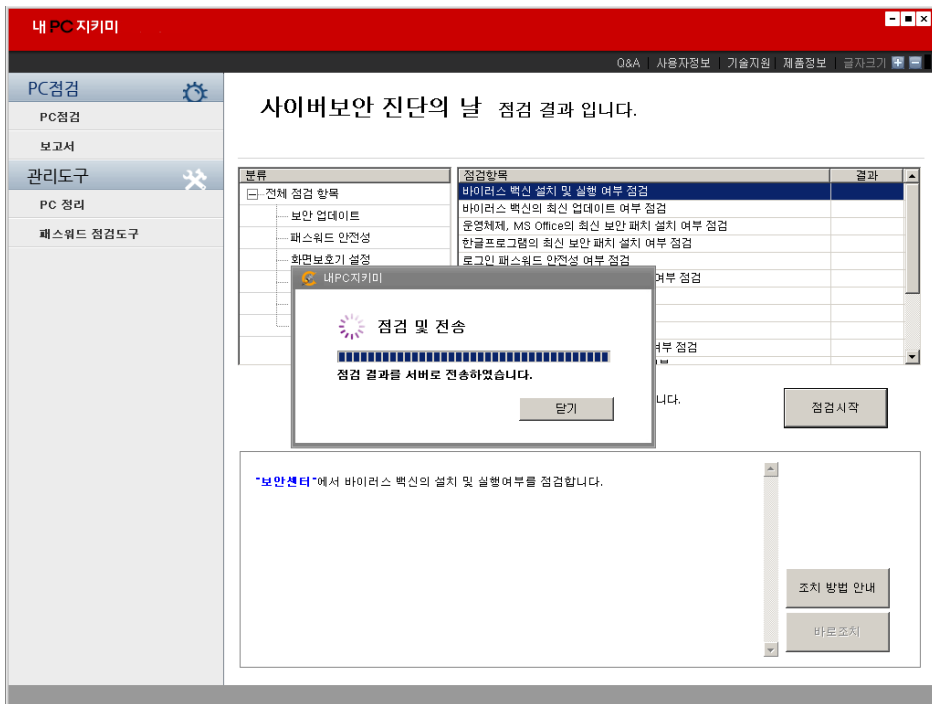
윈도우 로그인패스워드를 정확히 입력해 주시기 바랍니다.

이는 윈도우 로그인 패스워드의 보안등급을 점검하기 위한 과정으로, 아직 패스워드를 설정하지 않으셨다면, 그대로 두고 "확인"버튼을 클릭하시면 됩니다.

(윈도우 로그인패스워드 입력창은 최초설치시와 패스워드 변경시 출력됩니다)



운영체제, MS Office의 최신 보안 패치설치여부를 점검시엔, MS사의 Update 사이트와 확인하여, 점검하므로 update할 내용이 많거나 네트워크 연결이 원활하지 않을 경우, 다소 지연시간이 발생할 수 있습니다.

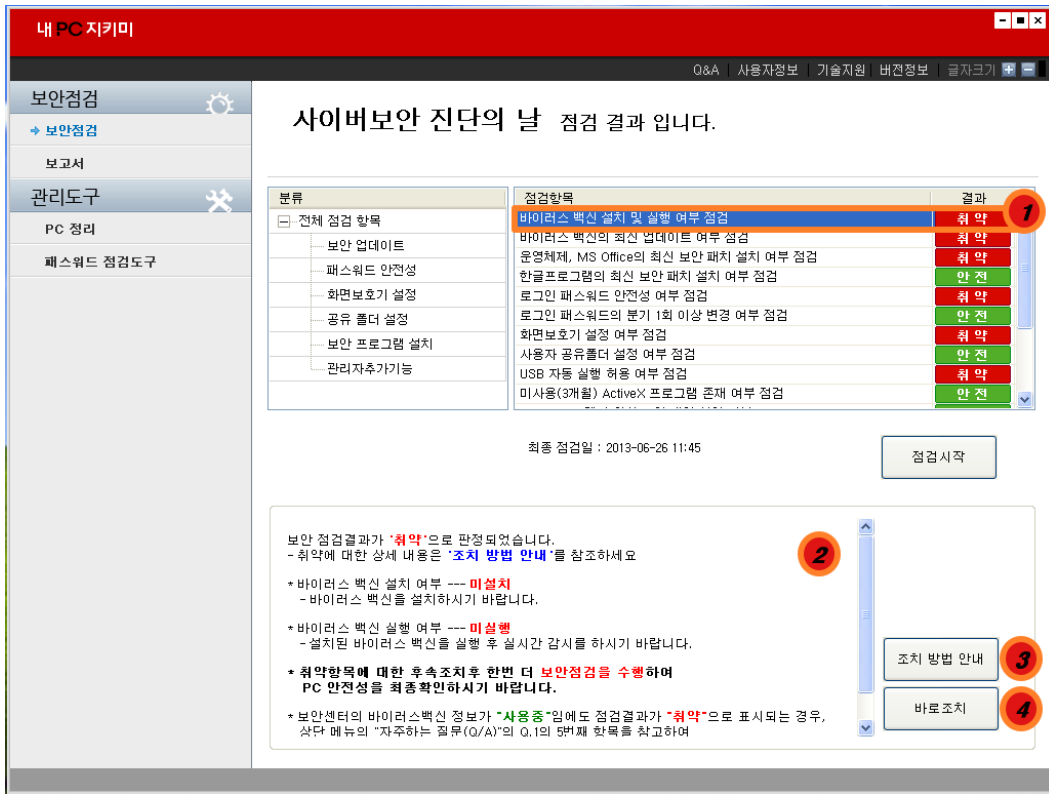


점검이 완료되면 자동으로 중앙관리서버로 전송됩니다.

(전송 내역은 메인메뉴의 보안점검->보고서 부분에서 확인하실 수 있습니다.)

3. 보안점검 결과에 따른 조치하기

보안점검이 완료되면, PC의 점검항목에 따른 결과를 확인 할 수 있습니다.



취약으로 판정된 항목은 결과가 붉은색으로 표시됩니다.

- ① 취약으로 결과가 나온 항목을 선택하셔서,
- ② 점검결과에 대한 내역을 간략히 보시고,
- ③ 조치방법안내를 통해 상세히 조치 하는 방법을 열람 할 수 있습니다.
- ④ 편의를 위해 1회성의 조치가 가능한 부분은 바로조치기능을 제공합니다.

바로조치를 통해, 조치가 되지 않는 부분은 프로그램 상의 조치방법안내를 확인 하시거나, 내PC지키미 프로그램의 상단부의 기술지원탭을 선택하셔서 지원을 받으시길 권장합니다.

조치방법 참조안내

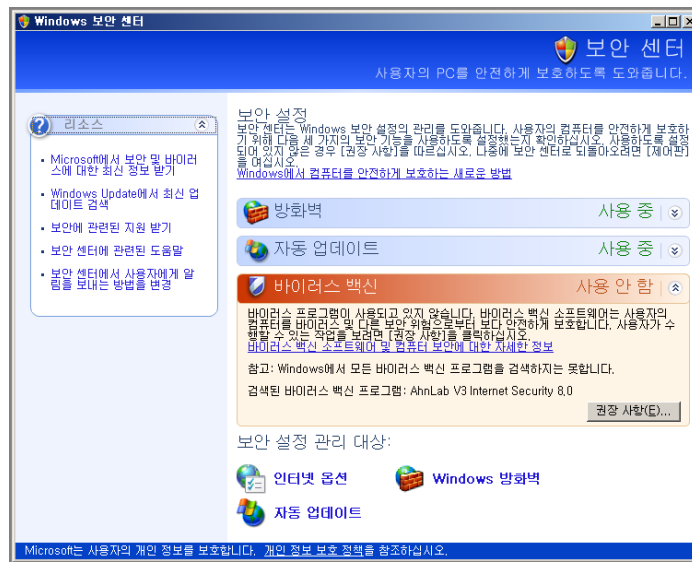
(내PC지키미에서 제공하는 조치방법 안내를 주로 활용하시기 바라며,

본 내용은 업무특성상 발생할 수 있는 폐쇄망, 네트워크 단절 등에 대비하여 제공하는 것으로 간략한 정보만 제공합니다.)

1. 바이러스 백신 설치 및 실행 여부 점검

=> 바이러스백신이 설치되어 있지 않거나, 미동작시, 취약으로 점검됩니다.

설치되어 있는 단말이라면, 바로조치 버튼을 클릭, Windows 보안센터로 이동하셔서 권장사항버튼을 클릭 하신 후, 조치하시기 바랍니다.



2. 바이러스 백신의 최신 보안 패치 여부 점검

=> 바이러스 백신은 설치되어 있으나, 최신보안 패치가 적용되지 않았거나,

바이러스 백신이 설치되지 않은 단말에 대해서도 취약판정이 됩니다.

분류	점검항목	결과
전체 점검 항목	바이러스 백신 설치 및 실행 여부 점검	취약
보안 업데이트	바이러스 백신의 최신 업데이트 여부 점검	취약
패스워드 안전성	운영체제, MS Office의 최신 보안 패치 설치 여부 점검	취약
화면보호기 설정	한글프로그램의 최신 보안 패치 설치 여부 점검	취약
공유 폴더 설정	로그인 패스워드 안전성 여부 점검	취약
보안 프로그램 설치	로그인 패스워드의 분기 1회 이상 변경 여부 점검	안전
관리자추가가능	화면보호기 설정 여부 점검	안전
	사용자 공유폴더 설정 여부 점검	취약
	USB 자동 실행 허용 여부 점검	안전
	미사용(3개월) ActiveX 프로그램 존재 여부 점검	안전
	PC 프로그램의 최신 보안 패치 설치 여부	안전

최종 점검일 : 2013-06-28 18:21

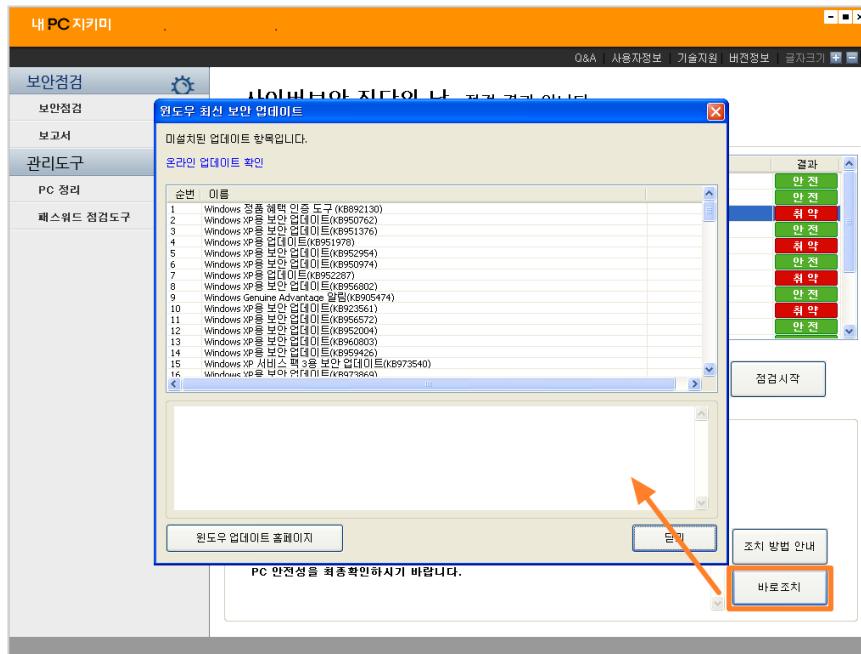
점검시작

보안 점검결과가 '취약'으로 판정되었습니다.
-취약에 대한 상세 내용은 '조치 방법 안내'를 참조하세요

- * 바이러스 백신 실행 여부 --- 미실행**
-설치된 바이러스 백신을 실행하시기 바랍니다.
- * 바이러스 백신 최신 보안 패치 여부 --- 업데이트 필요**
-설치된 바이러스 백신을 최신 패치로 업그레이드하시기 바랍니다.
- * 취약항목에 대한 후속조치 후 한번 더 보안점검을 수행하여 PC 안전성을 최종확인하시기 바랍니다.**
- *보안센터의 바이러스백신 정보가 '사용중'임에도 점검결과가 '취약'으로 표시되는 경우, 상단 메뉴의 '자주하는 질문(Q/A)'의 Q.1의 5번째 항목을 참고하여 시스템 보안점검 집합체를 재설정해 보시기 바랍니다.

3. 운영체제, MS Office의 최신 보안 패치 설치 여부 점검

=> 현재사용중인 단말의 운영체제와 MS Office군 제품에 대한 최신패치적용 여부를 점검하는 기능으로 점검 시, MS사의 최신 업데이트 정보와 비교하여 누락, 미적용된 패치항목이 있으면, 취약판정이 나옵니다.



바로조치 부분을 클릭하시면, 누락된 업데이트 항목을 확인하실 수 있으며, 상단의 “온라인 업데이트 확인”이나 하단의 윈도우 업데이트 홈페이지 링크 버튼을 통해 조치하실 수 있습니다.

4. 한글프로그램의 최신 보안 패치 설치 여부 점검

=> 아래한글 제품 군의 최신보안패치 적용여부를 점검하는 기능으로, 아래한글이 설치되지 않은 단말에 대해서는 안전으로 판정되며, 아래한글 제품만 설치하고 보안 패치가 적용되지 않은 단말은 취약으로 판정됩니다.

분류	점검항목	결과
전체 점검 항목	바이러스 백신 설치 및 실행 여부 점검	취약
보안 업데이트	바이러스 백신의 최신 업데이트 여부 점검	취약
패스워드 안정성	운영체제, MS Office의 최신 보안 패치 설치 여부 점검	취약
화면보호기 설정	한글프로그램의 최신 보안 패치 설치 여부 점검	취약
공유 폴더 설정	로그인 패스워드 안정성 여부 점검	취약
보안 프로그램 설치	로그인 패스워드의 분기 1회 이상 변경 여부 점검	안전
관리자추가기능	화면보호기 설정 여부 점검	안전
	사용자 공유폴더 설정 여부 점검	취약
	USB 자동 실행 허용 여부 점검	안전
	미사용(3개월) ActiveX 프로그램 존재 여부 점검	안전
	PDF 프로그램의 최신 보안 패치 설치 여부	안전

최종 점검일 : 2013-06-28 18:21

점검시작

보안 점검결과가 '취약'으로 판정되었습니다.
 - 취약에 대한 상세 내용은 '조치 방법 안내'를 참조하세요

* 시스템에 설치된 한글 프로그램 한글 2010(8, 0, 0, 466)에 대해 보안 업데이트가 필요합니다

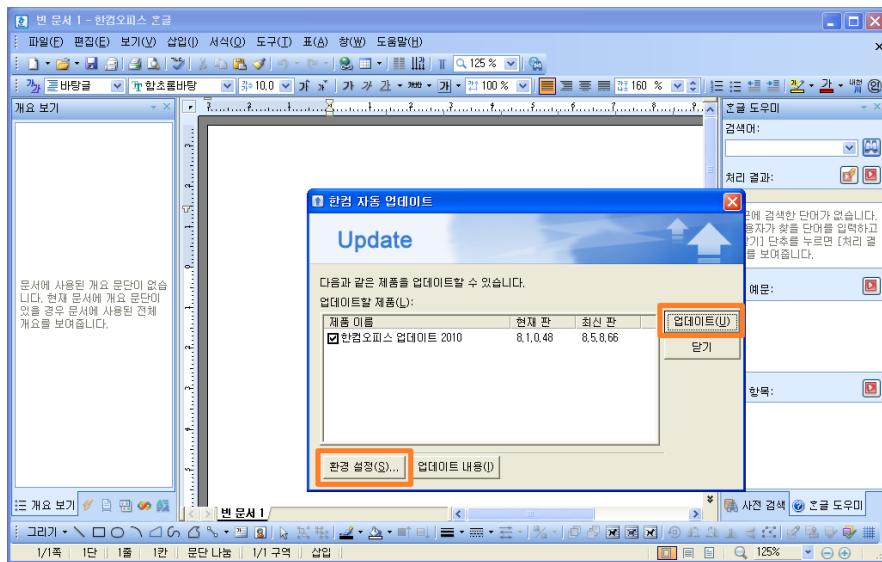
* 한글 프로그램의 경우, 기관 차원에서 일괄 업데이트를 수행하여야 하므로 정보화담당자에게 문의하시기 바랍니다.

* 취약항목에 대한 후속조치후 한번 더 보안점검을 수행하여 PC 안전성을 최종확인하시기 바랍니다.

조치 방법 안내

바로조치

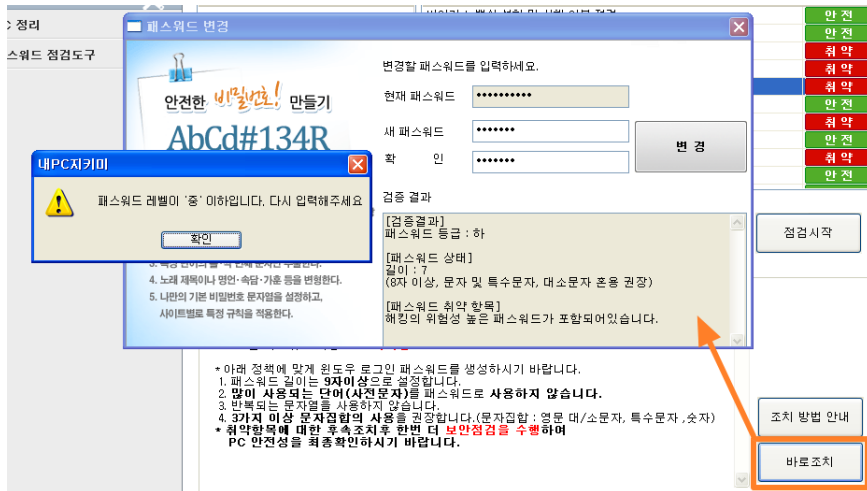
조치방법 안내에 따라 업데이트를 진행하셔도 되고, 아래한글 제품을 통해서도 업데이트는 진행이 가능합니다. (제품자체에서 지원하는 기능이 편리하며, 자동업데이트 설정을 할 수 있습니다)



한글을 실행하셔서 도움말 -> 한컴 자동 업데이트를 선택하시면, 업데이트창이 열립니다. 업데이트 버튼을 클릭하시거나, 환경설정에서 자동업데이트 설정을 하시면 됩니다.

5. 로그인 패스워드 안정성 여부 점검

=> 윈도우계정의 로그인 패스워드의 안정성을 점검하는 항목으로, 설정이 안되어 있거나, 보안 수준이 낮은 패스워드를 사용할 때 취약으로 나옵니다.



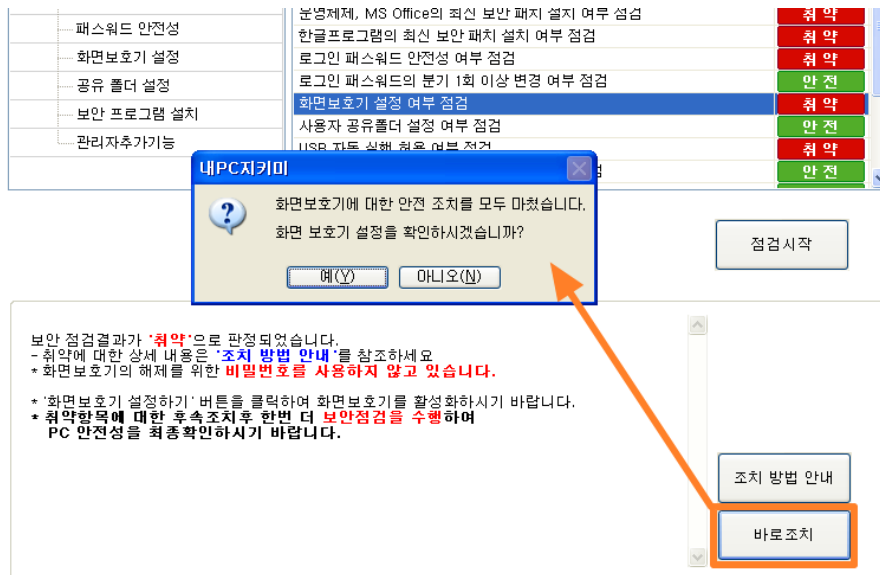
바로조치 버튼을 클릭하면, 패스워드를 즉시, 설정, 변경할 수 있는 창이 팝업되며, 패스워드에 대한 보안수준 레벨을 즉시 측정한 후, 설정이 가능합니다.

6. 로그인 패스워드의 분기 1회 이상 변경 점검

=> 로그인 패스워드를 설정한 후, 분기별로 변경하기를 권장하며, 90일 동안 패스워드를 변경하지 않은 단말에 대해, 취약판정을 합니다.

7. 화면보호기 설정 여부 점검

=> 단말에 화면보호기가 설정되어 있는지 여부와 화면보호기를 해제할 때, 암호로 보호되어 있는 여부를 점검하여, 누락된 사항이 있으면, 취약으로 판정합니다.



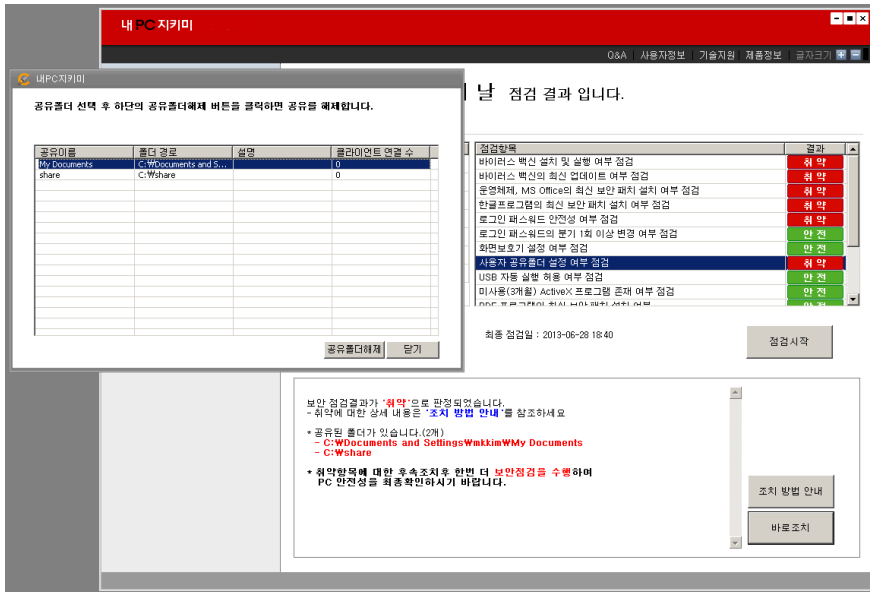
취약으로 판정된 경우, 바로조치 버튼을 클릭하시면 자동으로

- (1) 화면보호기 적용
- (2) 화면보호기 해제시, 암호적용이 적용됩니다.

(로그인 패스워드가 없는 단말의 경우는 화면보호 해제시, 엔터키만 입력)

8. 사용자 공유 폴더 설정 여부 점검

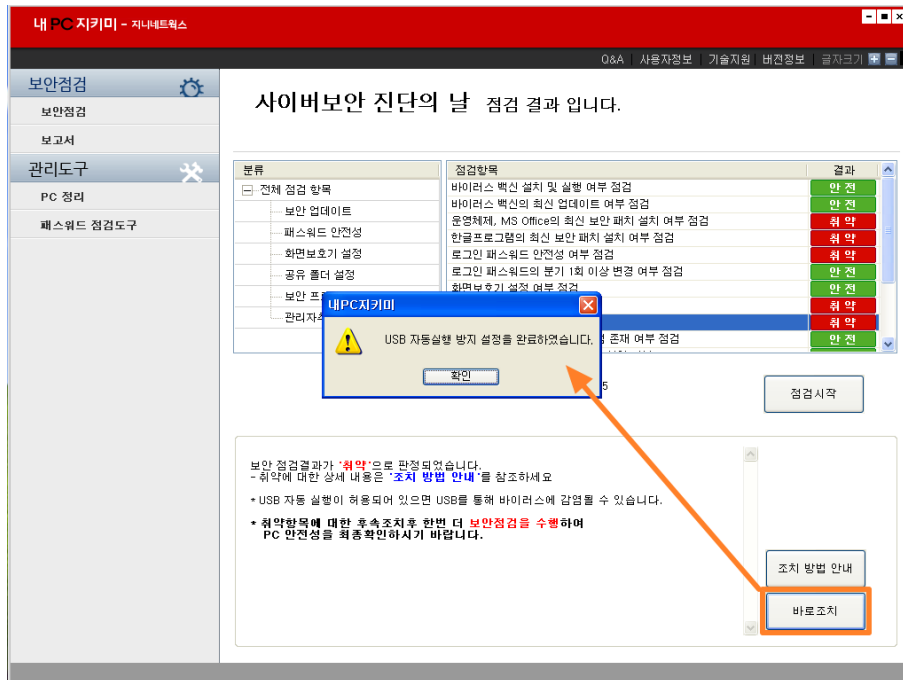
=> 사용자 단말에 공유설정이 되어있는 폴더 유무를 점검하여, 공유 폴더가 있는 경우, 취약판정을 하게됩니다.



간략보기 창에서 공유된 폴더 내용이 나오며, 조치를 위해 바로조치를 클릭하시면, 단말내, 공유 폴더의 전체목록, 현재접속중인 클라이언트가 나열되며, 공유해제 하실 폴더를 선택하시고, 하단 부의 공유폴더해제 버튼을 누르시면 공유가 해제됩니다. (한번에 여러 폴더를 선택하실 때는 Ctrl키와 Shift키를 활용하실 수 있습니다.)

9. USB 자동 실행 허용 여부 점검

=> USB 포트를 통해 연결되는 USB메모리, 휴대기기 등의 자동실행 방지기능이 활성화 여부를 점검하여, 자동실행이 가능한 상태이면 취약으로 판정됩니다.

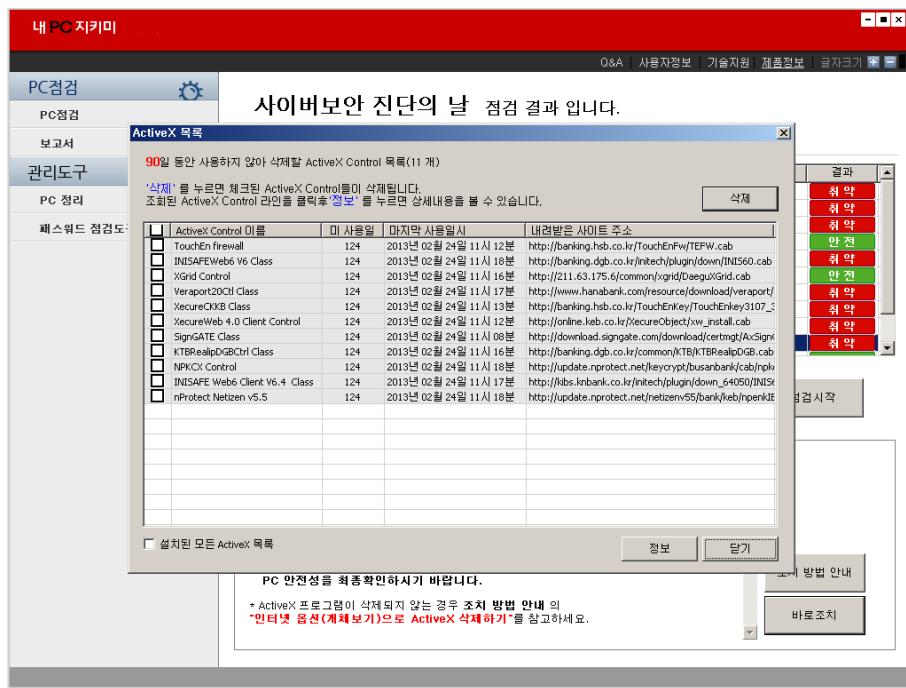


바로조치 기능을 활용하여, 즉시조치가 가능합니다.

10. 미사용(3개월) ActiveX 프로그램 존재 여부 점검

=> 사용자 단말의 사용하지 않은지 3개월이 경과한 ActiveX에 대한 점검항목입니다.

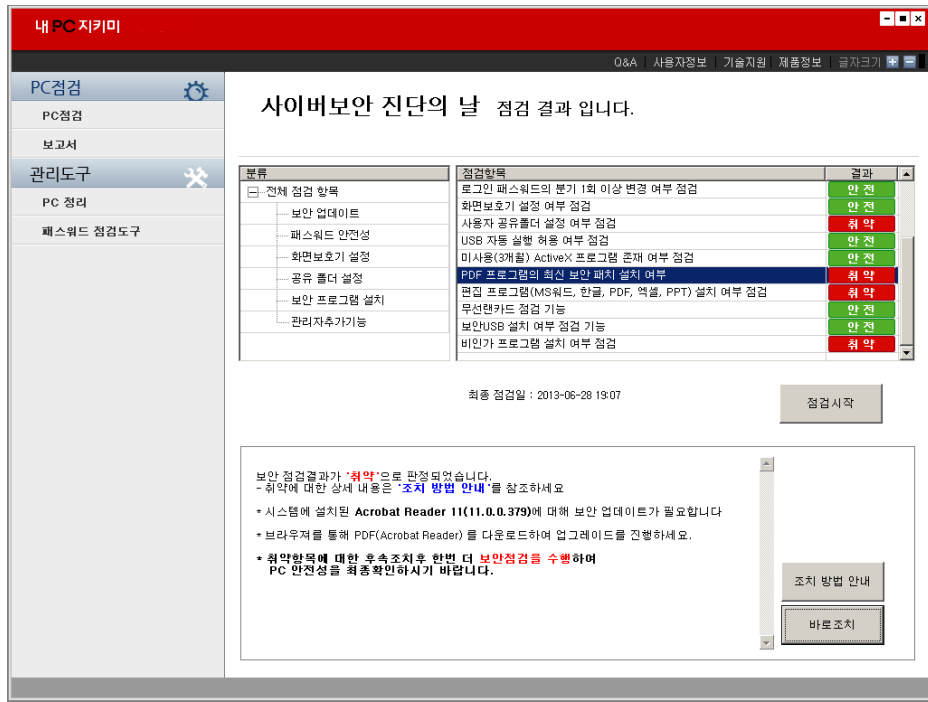
90일을 기준으로 90일이 초과된 ActiveX가 존재하는 경우, 취약으로 판정하게 됩니다.



해당하는 Active를 선택해서 삭제해주면 됩니다,

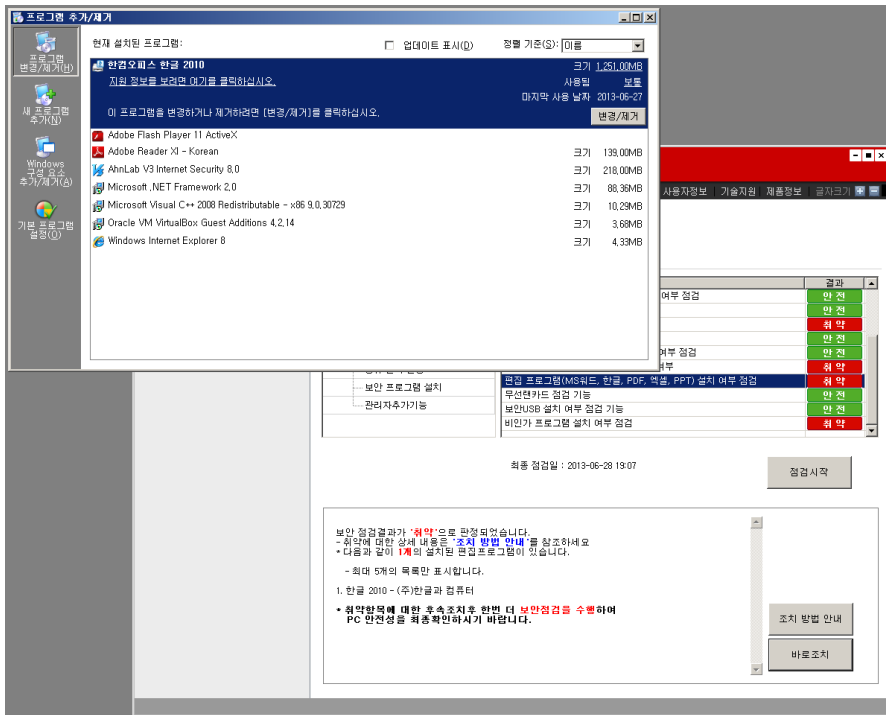
11. PDF 프로그램의 최신 보안 패치 설치 여부

=> PDF 프로그램에 대한 최신보안 패치 적용여부를 점검하여,
패치가 적용되지 않은 단말에 대해서 취약판정을 합니다.
(설치하지 않은 단말에 대해서는 안전으로 표시됩니다)



12. 편집 프로그램(MS워드, 한글, PDF, 엑셀, PPT) 설치 여부 점검

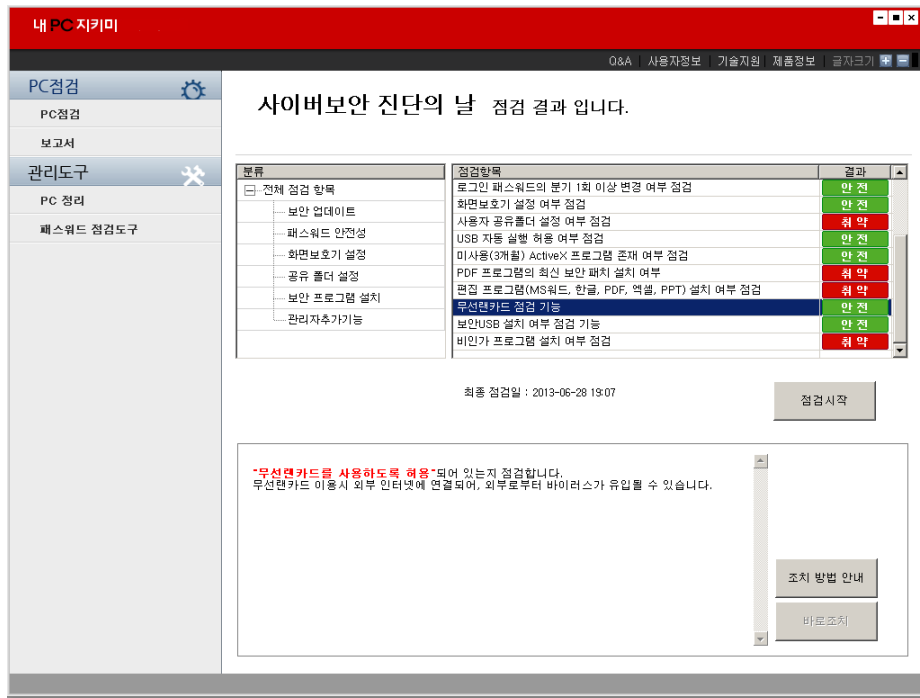
=> 편집프로그램이 설치된 내역을 검사하여 설치되어 있으면, 취약으로 판정됩니다.
(단, 관리자가 정책에 의해서 예외처리 된 항목은 결과에 반영하지 않음)



13. 무선랜카드 설치여부 점검

=> 무선랜카드가 사용가능하도록 되어 있는지 여부를 점검합니다.

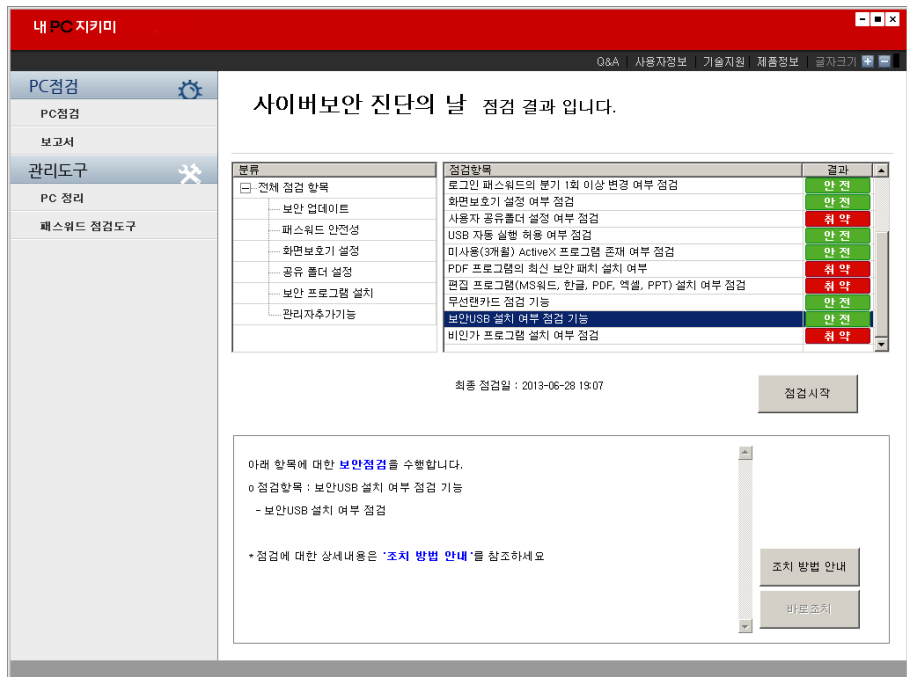
무선랜 카드가 사용가능하면, 취약으로 판정됩니다.



14. 보안USB 설치 여부 점검

=> 보안USB가 설치되어 있는지 여부를 점검합니다.

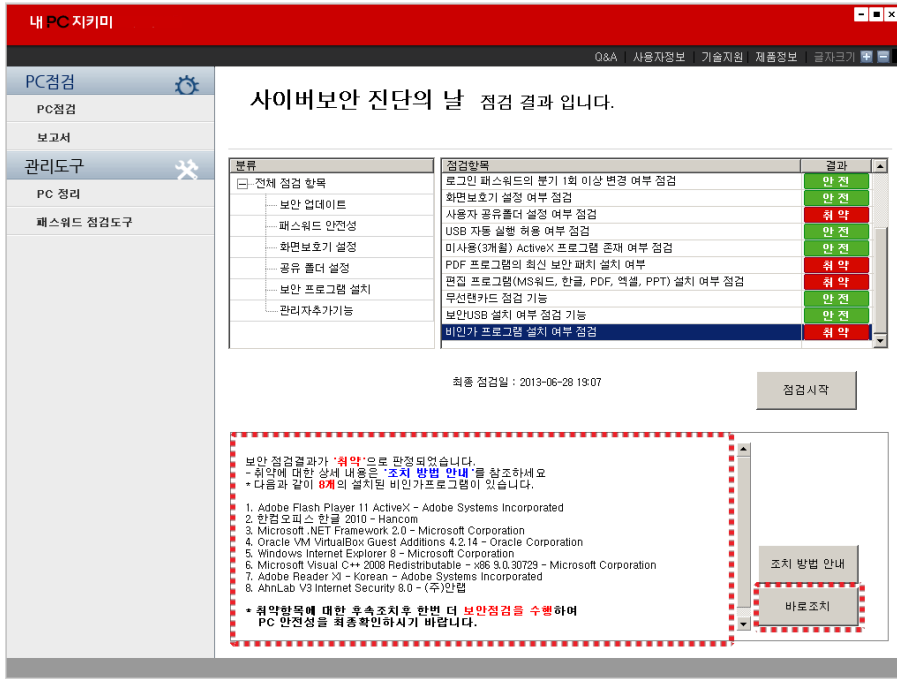
(관리자 설정에 의해 미리 설정한 보안 USB에 대해서 점검합니다)



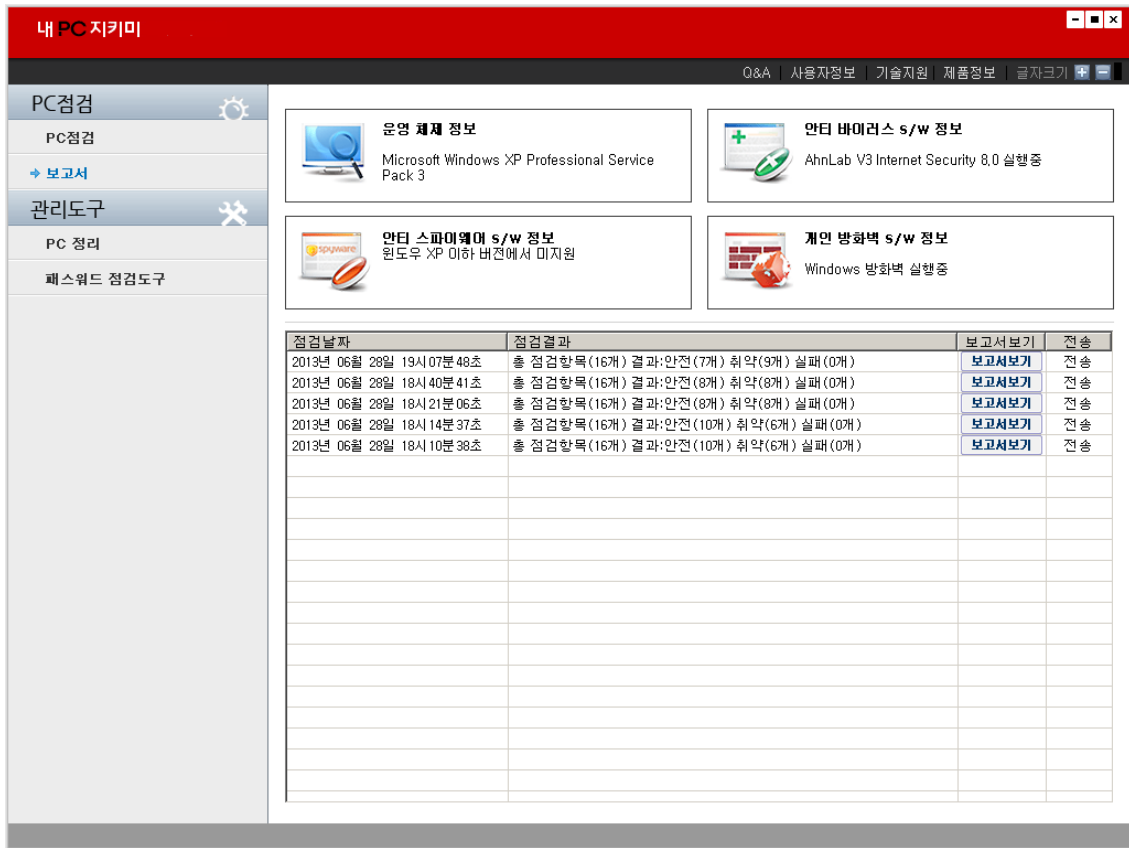
15. 비인가 프로그램 설치 여부 점검

=> 인가되지 않은 프로그램이 설치된 것에 대한 점검입니다.

취약으로 나온 프로그램이 있을 경우, 삭제하시거나 업무상 필요한 소프트웨어에 대해서는 관리자의 승인이 필요하므로 내PC지키미 상단메뉴의 기술지원 연락처를 참고하시기 바랍니다.



3. 보고서



점검일자	점검결과	보고서보기	전송
2013년 06월 28일 19시 07분 48초	총 점검항목(16개) 결과:안전(7개) 취약(9개) 실패(0개)	보고서보기	전송
2013년 06월 28일 18시 40분 41초	총 점검항목(16개) 결과:안전(8개) 취약(8개) 실패(0개)	보고서보기	전송
2013년 06월 28일 18시 21분 06초	총 점검항목(16개) 결과:안전(8개) 취약(8개) 실패(0개)	보고서보기	전송
2013년 06월 28일 18시 14분 37초	총 점검항목(16개) 결과:안전(10개) 취약(6개) 실패(0개)	보고서보기	전송
2013년 06월 28일 18시 10분 38초	총 점검항목(16개) 결과:안전(10개) 취약(6개) 실패(0개)	보고서보기	전송

내PC지키미의 보고서를 확인하고, 중앙관리서버로의 전송여부를 확인할 수 있는 메뉴입니다. 화면상단에 운영체제정보, 안티바이러스 정보, 안티스파이웨어 정보, 개인방화벽 정보를 간략히 확인할 수 있습니다.

해당 검사의 보고서보기를 클릭하시면, 제출된 보고서를 확인할 수 있습니다.

내PC지키미 보고서

1. 사용자 정보

점검 시각	2013_06_27-19_52_06
IP Address	10.0.2.15
사용자 ID	mkkim
OS 정보	Microsoft Windows XP Professional Service Pack 3
버전	내PC지키미 3.0.4.0626-9270
보안센터의 바이러스 백신 목록	AhnLab V3 Internet Security 8.0 실행중
점검결과 서버전송	전송완료

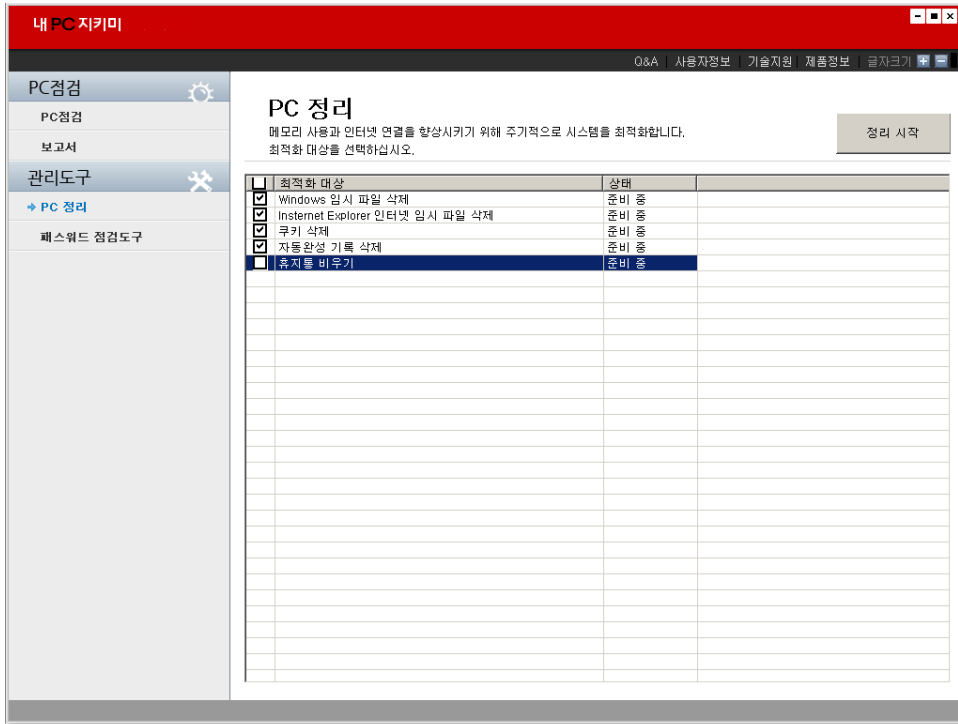
2. 점검결과

번호	점검항목	점검결과
ITEM_001	바이러스 백신 설치 및 실행 여부 점검	안전
ITEM_002	바이러스 백신의 최신 업데이트 여부 점검	안전
ITEM_003	운영체제, MS Office의 최신 보안 패치 설치 여부 점검	취약
ITEM_004	한글프로그램의 최신 보안 패치 설치 여부 점검	취약
ITEM_005	로그인 패스워드 안전성 여부 점검	취약
ITEM_006	로그인 패스워드의 분기 1회 이상 변경 여부 점검	안전
ITEM_007	화면보호기 설정 여부 점검	안전
ITEM_008	사용자 공유폴더 설정 여부 점검	취약
ITEM_009	USB 자동 실행 허용 여부 점검	안전
ITEM_010	미사용(3개월) ActiveX 프로그램 존재 여부 점검	안전
ITEM_011	PDF 프로그램의 최신 보안 패치 설치 여부	안전
ITEM_012	편집 프로그램(MS워드, 한글, PDF, 엑셀, PPT) 설치 여부 점검	취약
ITEM_013	문서렌더링 점검 기능	안전

보고서 견본

4. 관리도구

1. PC정리

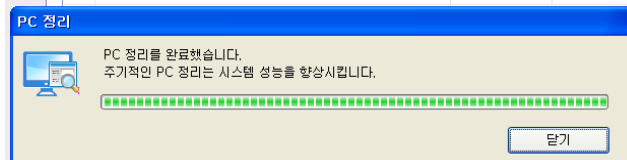


PC정리도구항목입니다.

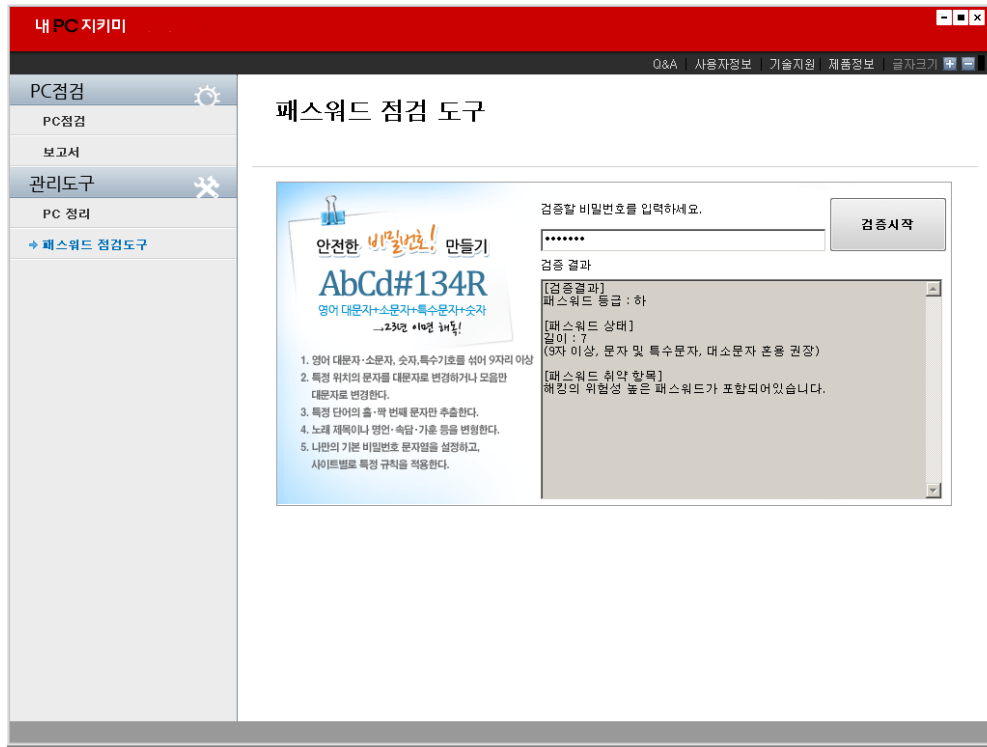
불필요하게 사용자단말에 저장된 정보를 관리하여, 단말을 최적화합니다.

개별로 선택하실 수도 있고, 최상단을 선택하면, 전체적용 됩니다.

선택 후, 정리시작 버튼을 누르면, 최적화 합니다.



2. 패스워드 점검도구



패스워드 수준을 점검할 수 있도록, 도와주는 도구입니다.

PC뿐 아니라, 다른 곳에 활용하는 패스워드도 점검하는데 활용하실 수 있습니다.

5. 내PC지키미 삭제

내PC지키미는 사용자 임의로 삭제하실 수 없으며, 삭제시 관리자의 허가를 득한 후, 별도 제공하는 삭제전용 프로그램을 이용하여 삭제가 가능합니다.